

DITECAL



VIDEOVIGILANCIA

CATÁLOGO CÁMARAS DE SEGURIDAD



dpto.comercial@ditecal.es | 953 004 850 | www.ditecal.es

ÍNDICE

Cámaras de Seguridad y Videovigilancia

Introducción 3

Tipos de Cámaras de Seguridad

Protección de personas y propiedades 4

Diferentes cámaras para diferentes soluciones 5

Almacenamiento de Imágenes

Opciones de Almacenamiento 6

¿Qué Cámara adquirir?

Modelos y Características 7

Instalación Ethernet vs Wireless

Cámaras con y sin cable, ¿cuál elegir? 8

Formas de Pago

Elija la forma de pago más cómoda 9

¿Por qué Ditecal?

Servicios Profesionales 10

Introducción

Las cámaras de seguridad son dispositivos que se utilizan para vigilar y grabar actividades en un área determinada.

En los últimos años, la tecnología de cámaras de seguridad ha evolucionado significativamente, permitiendo una mayor resolución, una mayor capacidad de grabación y una mayor conectividad.

Algunos de los usos más comunes incluyen:

- **Seguridad en edificios.** Pueden ser utilizadas en edificios públicos y privados para monitorear el interior/exterior, además de prevenir actos ilícitos.
- **Seguridad en el transporte público.** Se pueden instalar en autobuses, trenes y otros medios de transporte público para aumentar la seguridad de los pasajeros.
- **Seguridad en el trabajo.** Sobre todo se utilizan para proteger a los empleados y a los bienes de la empresa.
- **Seguridad en el hogar.** Para proteger su propiedad y a su familia.
- **Monitoreo de actividades.** Suelen ser empleadas en lugares como parques, estadios y otras instalaciones públicas.

■ Seguridad vs Privacidad

Es importante tener en cuenta que la utilización de cámaras de seguridad o sistemas de videovigilancia puede generar rechazo y preocupación sobre la privacidad de las personas, así como sobre el uso inadecuado de las grabaciones realizadas.

Por lo tanto, es importante asegurarse de que se estén utilizando de manera responsable y cumpliendo todas las leyes y regulaciones aplicables.



Cabe destacar que las cámaras IP son las más populares hoy en día, debido a la calidad de imagen, conectividad, acceso y una mayor versatilidad según las necesidades específicas para cada caso, ya que pueden incorporar diversas funcionalidades sin necesidad de dispositivos adicionales.

Protección de personas y propiedades

Las cámaras de seguridad existen en una variedad de formas, tamaños y funcionalidades muy extensa, que les permiten funcionar en diferentes situaciones y entornos. Prácticamente, se pueden instalar en cualquier sitio, así como satisfacer cualquier necesidad de vigilancia o seguridad.

Casi todas las cámaras suelen tener una app para visionar las grabaciones mediante cualquier dispositivo móvil con sistema iOS o Android. También suelen admitir una aplicación web para ver las imágenes desde un ordenador.



Cámaras Motorizadas (PTZ)

Se caracterizan por su capacidad de movimiento y están controladas por un motor que puede moverlas hacia arriba, abajo, derecha e izquierda. Además suelen equipar un zoom óptico para acercar o alejar la imagen.



Cámaras a Batería / Placa Solar

Funcionan con una batería interna, por lo que pueden ser utilizadas en lugares sin suministro eléctrico. Incluso existe la posibilidad de conectarle una placa solar para recargar la batería interna.



Cámaras Antivandálicas

Este tipo de cámaras de vigilancia están diseñadas para resistir el vandalismo y el maltrato. Suelen tener cuerpos más resistentes que las cámaras convencionales y están hechas de materiales más robustos como el acero inoxidable o aleaciones de aluminio.



Diferentes cámaras para diferentes soluciones

Equipadas con tecnología muy diversa, las cámaras de seguridad pueden ser fijas o móviles y dependiendo de la calidad de imagen pueden ser de alta definición o de baja resolución.

Incluso muchas de las cámaras de seguridad también incorporan características adicionales, como la detección de movimiento, grabación continua, conteo de personas para la gestión de aforos, etc.



Cámaras 360°

Son cámaras que captan imágenes y vídeo a su alrededor, creando una visión panorámica completa de 360 grados. Estas cámaras suelen tener varias lentes y sensores de imagen que trabajan juntos para captar imágenes desde diferentes ángulos, fusionándolas en una sola imagen o vídeo panorámico final.



Cámaras 3G/4G/LTE

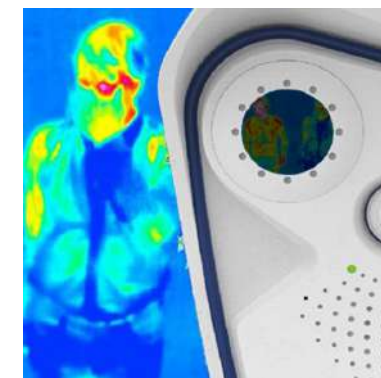
Incorporan una tarjeta SIM y pueden conectarse a la red móvil para transmitir imágenes o vídeo en tiempo real mediante Internet. Se instalan en lugares donde no es posible una conexión fija a Internet.



Cámaras Térmicas

A diferencia de las cámaras normales, que utilizan luz visible para capturar imágenes, las cámaras térmicas capturan la radiación infrarroja emitida por los objetos y la convierten en una imagen térmica.

Esto permite a las cámaras térmicas ver a través de la oscuridad y detectar objetos que pueden ser difíciles de ver con el ojo humano.



Almacenamiento de Imágenes |

DITECAL

Opciones de almacenamiento

Las imágenes y vídeos obtenidos por las cámaras de seguridad y videovigilancia pueden ser almacenadas (por tiempo limitado) para su posterior visionado utilizando varias tecnologías y sistemas.

No existe el «almacenamiento perfecto» pero, dependiendo de nuestras necesidades, podemos elegir el que mejor se adapte a nuestra instalación y presupuesto.

■ Almacenamiento en la Nube

Algunas cámaras de seguridad ofrecen la opción de almacenar imágenes y vídeos en un servidor en línea, lo que se conoce como “almacenamiento en la nube”. Esto significa que podemos acceder a los archivos desde cualquier lugar con una conexión a Internet. A menudo, hay un costo mensual o anual asociado al uso del almacenamiento en la nube.

□ Almacenamiento con Tarjeta SD

Otras cámaras tienen una ranura para insertar una tarjeta SD o similar, lo que permite que se almacenen imágenes y vídeos directamente en la tarjeta, accediendo a los archivos sin necesidad de una conexión a Internet, aunque sí será necesario un lector de tarjetas SD o un ordenador para verlos. Si la cámara tiene conexión a Internet, se podrá ver las grabaciones desde cualquier lugar.

■ Almacenamiento Interno

Algunas cámaras de seguridad tienen una memoria interna, como un disco duro o una unidad flash, para almacenar imágenes y vídeos, pudiendo acceder a los archivos directamente desde la cámara sin necesidad de una tarjeta SD o de una conexión a Internet. Sin embargo, la capacidad de almacenamiento interna suele ser muy limitada y deberemos borrar frecuentemente los archivos antiguos para hacer espacio a los nuevos.

□ Almacenamiento en Red

Las imágenes y vídeos se almacenan en un servidor NAS, con acceso a los archivos desde cualquier dispositivo conectado a la misma red. Normalmente, un servidor NAS está conectado a Internet, por lo que también podrá acceder a sus archivos desde cualquier lugar.

■ Almacenamiento con Videograbador

Solución ideal cuando se dispone de varias cámaras en la instalación. El videograbador equipa un HDD interno donde se graban las imágenes y vídeos de todas sus cámaras en un mismo sistema, aunque de manera separada, durante un período de tiempo determinado (normalmente desde una semana a un mes, dependiendo de la capacidad del HDD y del número de cámaras conectadas al sistema), antes de que se sobrescriban con nuevos archivos. Las imágenes y vídeos grabados pueden ser visionados seleccionando diversas cámaras a un mismo tiempo o de manera individual.



¿Qué Cámara adquirir? |



DITECAL

Modelos y Características

Hay muchos modelos y opciones disponibles a la hora de elegir una cámara de seguridad, y la elección adecuada dependerá de una serie de factores como puedan ser: el lugar de instalación, la resolución, el tipo de almacenamiento o si necesita de alguna característica especial... todo suma para encontrar la cámara que mejor se adapte a sus necesidades y preferencias personales.

Conozca algunas particularidades a considerar antes de elegir una cámara de seguridad.



Ubicación

¿Dónde quiere instalar la cámara de seguridad?

¿Dentro o fuera de casa?

¿En una pared o en el techo?

Algunas cámaras de seguridad están diseñadas específicamente para uso interior o exterior, así que asegúrese de elegir una que sea adecuada para su ubicación final.



Conectividad

¿Quiere una cámara que pueda ver en tiempo real desde su ordenador o teléfono?

¿Necesita una cámara que se conecte a Internet a través de Wi-Fi, Ethernet o 4G?

Considere sus necesidades de conectividad al elegir una cámara de seguridad.



Resolución

¿Cómo de nítidas quiere que sean las imágenes y vídeos capturados por la cámara de seguridad?

La resolución es un factor importante a considerar al elegir una cámara y las opciones van desde 480p hasta 4K.



Almacenamiento

Las grabaciones que realizan las cámaras se pueden almacenar de formas diferentes, las cuales debemos tener en cuenta a la hora de acceder a dichas grabaciones.



Características Adicionales

Algunas cámaras de seguridad equipan características adicionales como visión nocturna, detección de movimiento, alertas en tiempo real, lectura de matrículas, etc.

Decida qué características son importantes para usted al elegir una cámara de seguridad.



Presupuesto

Por último, considere su presupuesto.

Las cámaras de seguridad pueden variar ampliamente en precio, por lo cual, elija las cámaras que se ajusten a su presupuesto y que tengan las características que realmente necesite.

Cámaras con y sin cable, ¿cuál elegir?

Normalmente, existen modelos de cámaras con las mismas especificaciones para ambos casos por lo que la elección entre cámaras con o sin cable dependerá de las necesidades y preferencias de cada persona y, en ocasiones, de las características del lugar de instalación.

Resumiendo a grandes rasgos, si se prefiere una conexión más estable y no le importa una instalación más invasiva, es posible que desee considerar cámaras con cable. Por el contrario, para una instalación más cómoda y visualmente «limpia de cables», es posible que su elección sea cámaras sin cable.

■ Cámaras Ethernet (con cable)

Mediante un cable ethernet se conectan a su red y esto las hace ideales para asegurar una conexión estable y de alta calidad. No obstante, debemos tener en cuenta que será necesario realizar la instalación del cableado para conectar todas las cámaras, lo que convierte la instalación en un proceso algo más laborioso y pueden ser más difíciles de mover o reposicionar en el futuro. Además, es importante asegurarse de que el cable ethernet sea de calidad, esté bien protegido y que no se dañe con el transcurso de los años.

□ Cámaras Inalámbricas (sin cable)

Se conectan a la red Wi-Fi de su hogar y se pueden instalar fácilmente sin necesidad de cablear la instalación. Esto las hace ideales para instalaciones temporales o para aquellas donde la estética sea importante. Sin embargo, es importante tener en cuenta que la conexión inalámbrica puede ser menos fiable que la conexión por cable y que la calidad de la imagen puede no ser tan buena como la de las cámaras conectadas por cable. Además, se necesita una adecuada señal Wi-Fi en la ubicación donde se instalen las cámaras, para garantizar un rendimiento adecuado.



Elija la forma de pago más cómoda

Desde Ditecal, ofrecemos variedad en la forma de pago, adaptándonos a las necesidades de todos nuestros clientes.

Puede elegir la opción de **Pago Único** total o **Financiado** en varias cuotas mensuales.

Para su tranquilidad, también ofrecemos la opción de **Alquiler** mediante una tarifa mensual y que incluye los equipos instalados, servicio de mantenimiento y soporte técnico.



Mantenimiento

Con un coste de tan solo 1€ por cada cámara instalada, olvídense de su instalación. Nuestro personal de mantenimiento realizará inspecciones periódicas para asegurarse de que todo funciona correctamente proponiendo, si es necesario, mejoras o actualizaciones en el sistema.



Pago Único

Si elige pagar al contado la instalación de su sistema de videovigilancia, se beneficiará de un descuento en el coste total.

Puede contratar nuestro servicio de Mantenimiento adicionalmente.



Pago Financiado

Tiene la posibilidad de hacer el pago aplazado de su instalación de videovigilancia de forma mensual o trimestral y hasta un máximo de 18 meses.

Esta modalidad incluye el Mantenimiento hasta la realización del último pago.



Alquiler

Disfrute de su sistema de videovigilancia y despreocúpese de la instalación y el mantenimiento. Implica una cuota mensual calculada en base a la instalación realizada.

Esta modalidad conlleva un Compromiso de Permanencia.

¿Cómo te ayuda Ditecal?

Uno de nuestros principales objetivos es asistir a nuestros clientes para elegir la mejor solución técnica en base a sus requisitos y presupuesto, a la vez de obtener el máximo partido a la solución propuesta.

Proporcionamos un **SERVICIO INTEGRAL**: Desde el Asesoramiento y Preventa, pasando por la Instalación, Configuración y Formación, ofreciendo además Soporte Técnico y Mantenimiento.

Cámaras de Seguridad y Videovigilancia

Trabajamos con las marcas líderes en el mercado de Cámaras de Seguridad y Videovigilancia, utilizando materiales de alta calidad para garantizar una instalación segura y duradera. Solo así podemos garantizar que los sistemas instalados cumplen la normativa vigente y que se adaptan perfectamente a las necesidades y requerimientos de nuestros clientes.



Soporte Técnico - Packs de horas adicionales

Ditecal pone a disposición de sus clientes un Servicio Técnico enfocado a todas aquellas actividades que requieran de una cualificación y asistencia técnica para el desarrollo de instalaciones, despliegue de sistemas, nuevas funcionalidades y resolución de incidencias.

- OFRECEMOS DIFERENTES PLANES DE MANTENIMIENTO CON TIEMPOS DE RESPUESTA GARANTIZADOS, TODOS ELLOS SIN PERMANENCIA.
- INDEPENDIENTEMENTE A LOS PLANES DE MANTENIMIENTO, OFRECEMOS PACKS DE HORAS DE SOPORTE TÉCNICO.



Consultoría

Servicio de asesoramiento profesional que ayuda a las **empresas, negocios y particulares** a alcanzar los objetivos y consecución de sus metas. En una llamada previa analizamos los requisitos expuestos, asesorando la mejor metodología para que nuestros clientes alcancen sus objetivos, otorgándoles un valor diferencial.



Implicación total y Llave en mano

Para todos nuestros servicios la implicación es máxima, desde las fases iniciales del proyecto, selección de la solución, diseño, planificación, implementación y mejora continua. Este tipo de servicios incluyen integraciones a alto nivel así como involucración en proyectos de gran complejidad para su negocio. Siempre en comunicación con el cliente para conseguir la excelencia profesional en todos los aspectos.



Asistencia Remota

En ocasiones, no es necesario el desplazamiento a las instalaciones del cliente, pudiendo realizar una asistencia remota, lo que nos permite resolver los problemas rápidamente al prescindir del desplazamiento, con el consiguiente ahorro en tiempo y dinero para su empresa.



Formación a medida

Servicio de formación a medida, adaptado a las necesidades de nuestros clientes. Aporta un excelente punto de partida y se imparte de forma interactiva junto con el cliente.