

En este boletín
lee sobre

- L009UiGS-2HaxD-IN
- L009UiGS-RM
- Chateau LTE6
- Chateau LTE6ax
- Incluso más #MikroTips y trucos
- Visto al natural
- Gamers + CCR2004 + CSS326

L009UiGS-2HaxD-IN

Es hora de actualizar tus configuraciones RB2011: ¡más características y mejor rendimiento por el mismo precio bajo!



Up to
Fit up to

4

times the RAM
times faster than RB2011!
units in a single 1U rack space!

...more than just a router!



CARCASA INNOVADORA
QUE ACTÚA COMO UN DISIPADOR DE
CALOR MASIVO



CPU ARM MODERNA
DE DOBLE NÚCLEO



POTENTE CONEXIÓN
INALÁMBRICA DE DOBLE
CADENA AX DE 2,4 GHZ



8 PUERTOS GIGABIT
ETHERNET



JAUZA SFP CON
COMPATIBILIDAD 2,5 G



USB 3.0



PUERTO DE
CONSOLA



512 MB RAM



POE-IN Y
POE-OUT



COMPATIBILIDAD
CON
CONTENEDORES

Con accesorios simples, puedes montar CUATRO de estos enrutadores en un solo espacio de montaje en rack de 1U.

La legendaria línea de productos RB2011 ha proporcionado conectividad asequible, flexible y robusta durante más de una década. De hecho, fue nuestro primer enrutador con SFP. Finalmente, es hora de una actualización.

Pero no te preocupes: hemos mantenido y mejorado todos los elementos y características clave del querido RB2011. ¡Incluso el esquema de color rojo y el precio atractivo!



Hay tres razones principales para escoger el L009: mejor rendimiento, más funciones y algunas mejoras interesantes en la duración. ¡Comencemos con las mejoras de potencia bruta y rendimiento!

L009 cuenta con una potente CPU ARM de doble núcleo. Ofrece una mejora significativa cuando se trata de enrutamiento y filtrado, reglas de firewall complejas, cifrado de hardware IPsec y varias funciones avanzadas de RouterOS. La arquitectura de la CPU ARM proporciona ventajas significativas con respecto a los dispositivos basados en MIPS más antiguos. Como usar todas las últimas características del kernel de Linux. O implementar tus propios proyectos de contenedores. La combinación de una CPU ARM moderna y un puerto USB de tamaño completo es perfecta para ejecutar proyectos de contenedores personalizados. Puedes ejecutar un bloqueo de anuncios Pi-hole en este enrutador, por ejemplo. O puedes usar el USB para añadir un módem LTE de tu preferencia. La imaginación es el verdadero límite aquí.



L009 es hasta 4 veces más rápido que RB2011 en la mayoría de los casos y configuraciones, desde un simple enrutamiento rápido hasta filtros de puente complejos.

Todos los puertos son ahora puertos Gigabit Ethernet. Dispone de PoE-in en el primer puerto. Puedes usarlo en lugar del conector de CC para alimentar la unidad. Y dispone de PoE-out* en el último puerto, para alimentar otros dispositivos.

Otra útil incorporación es una caja SFP que admite conectividad Gigabit y 2,5 Gigabit. Hemos probado una variedad de módulos y cables SFP MikroTik que admiten velocidades más altas: la capacidad 2,5 G hace que la vida de un administrador de sistemas sea mucho más fácil, ¡dispone de un **puerto de consola para una configuración rápida de acceso directo!**

* Funciona solo si funciona con un conector CC



En el corazón de todo esto, tenemos un veloz Marvell Peridot Switchchip que ofrece una impresionante conexión dúplex completa de 2,5 Gigabits a la CPU a todos los puertos excepto Ether1. El primer puerto tiene su propia línea dúplex completa Gigabit a la CPU. Eso significa, ¡innumerables configuraciones sin cuellos de botella!

La conectividad inalámbrica de doble cadena de 2,4 GHz también es mucho más potente ahora. ¡La Generación 6 o la conexión inalámbrica estándar ax ofrece hasta un 90 % más de velocidad en el espectro de 2,4 GHz! Sin mencionar la estabilidad general de la señal. Puedes gestionar más clientes con una mejor capacidad de respuesta.

La nueva carcasa es una innovación espectacular en sí misma. Es el mismo factor de forma que podrías haber visto con nuestros codiciados dispositivos RB5009. Tiene varias propiedades extremadamente útiles. En primer lugar, la carcasa actúa como un disipador de calor masivo, protegiendo tus configuraciones del sobrecalentamiento. Pero aquí está la parte divertida: con un simple conjunto de accesorios, puedes colocar hasta cuatro de estos enrutadores en un solo espacio de montaje en rack de 1U.



Aquí en MikroTik, somos los campeones mundiales de tetrís de la sala de servidores. Así que aquí está nuestro último truco útil para las salas de servidores más eficientes: aprovecha un RB5009 con puertos PoE-out. Y móntalo junto con siete enrutadores L009 en solo dos espacios de montaje en rack 1U. Te convertirás en una leyenda viviente entre los administradores de sistemas, estableciendo un nuevo ejemplo de gestión eficiente del espacio y alimentación simple y fiable. Y si no necesitas la capacidad inalámbrica, puedes reducir los costes todavía más y probar la otra versión de este enrutador: el L009UiGS-RM. Tiene todas las mismas características, excepto la conexión inalámbrica de 2,4 GHz. Y viene con todos los accesorios de montaje necesarios.

RB2011 siempre seguirá siendo una leyenda de las redes, pero es hora de llevarlo a un nivel superior. ¡Y la línea de productos L009 es la actualización perfecta que te ayudará a ahorrar tiempo, dinero y espacio en la sala de servidores como nunca antes!

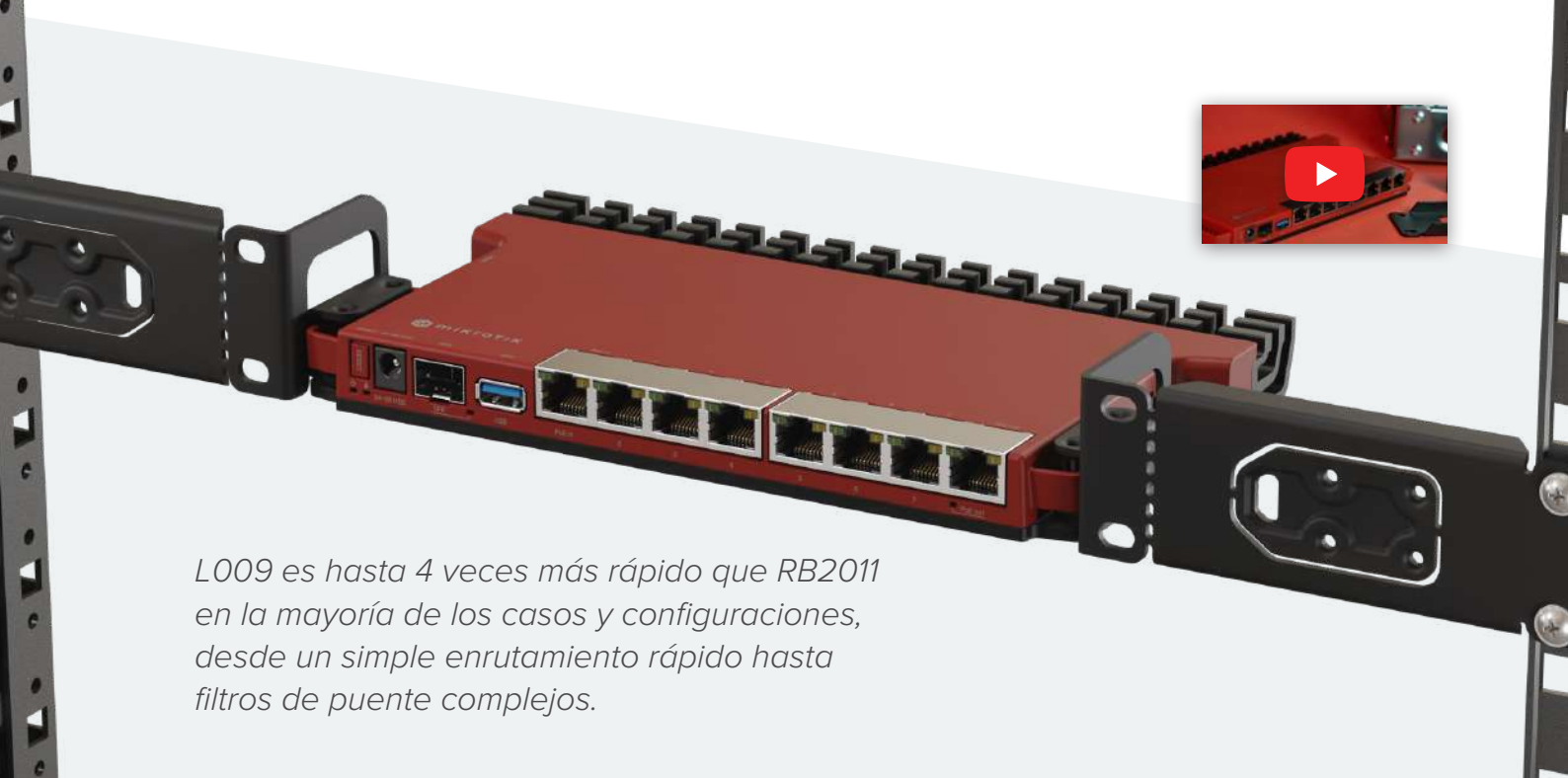
L009UiGS-RM



Es hora de actualizar tus configuraciones RB2011: ¡más características y mejor rendimiento por el mismo precio bajo!

- CARCASA INNOVADORA
- MODERNA CPU ARM DE DOBLE NÚCLEO
- JAULA SFP CON COMPATIBILIDAD 2,5 G
- 8 PUERTOS GIGABIT ETHERNET
- USB 3.0
- 512 MB RAM
- COMPATIBILIDAD CON CONTENEDORES
- POE-IN Y POE-OUT
- PUERTO DE CONSOLA

Esta versión RM de L009 es casi la misma que la versión IN, excepto por la inalámbrica de 2,4 GHz. Viene con todos los accesorios de montaje necesarios y te permite reducir todavía más los costes.



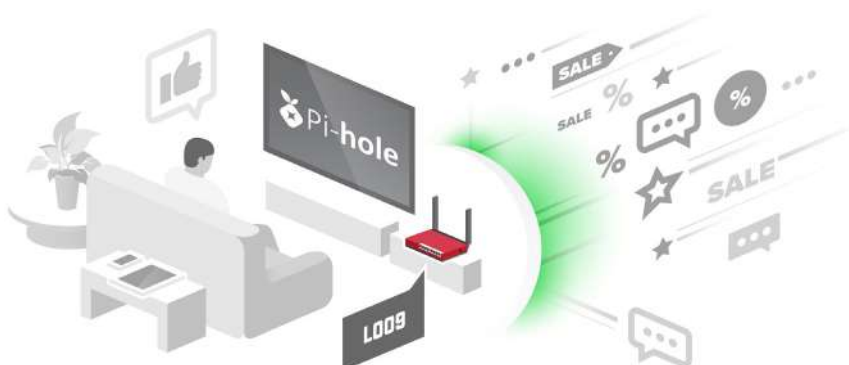
L009 es hasta 4 veces más rápido que RB2011 en la mayoría de los casos y configuraciones, desde un simple enrutamiento rápido hasta filtros de puente complejos.

RB2011UiAS		L009UiGS-RM
600 MHz	CPU	2 x 800 MHz (2 cores 800 MHz each)
128 MB	RAM	512 MB
5	Gigabit Ethernet	8
1G SFP port	SFP	1G SFP port (2.5G supported)
No	Container support	Yes

L009 no es solo un enrutador. Es un dispositivo de red versátil que puede ayudarte de muchas maneras.

¡Aquí tienes algunos casos de uso de contenedores ordenados para explorar con tu nuevo L009!

¡Bloquea todos los anuncios no deseados con PiHole alojado en tu L009!



Aloja tu blog web o un sitio web simple en tu enrutador, ¡sin ningún hardware adicional!



L009 puede alojar la aplicación HomeAssistant, que permite monitorear tus cámaras de CCTV, sensores de temperatura y otros dispositivos para crear el ecosistema de hogar inteligente de tus sueños.



Incluso puede automatizar tu hogar. Por ejemplo, ¿no sería bueno si el aire acondicionado se encendiera automáticamente cuando hace demasiado calor? ¡Con la compatibilidad con contenedores de L009, es una tarea fácil!

Chateau LTE6



Tu mejor amigo cuando se trata de redes móviles. Increíble en manos de administradores de sistemas experimentados. O en un hogar con cero habilidades de TI. O cualquier cosa entre los dos extremos, Chateau puede hacerlo todo.



5 PUERTOS GIGABIT ETHERNET



RÁPIDO Y RECEPTIVO
MÓDEM LTE DE CATEGORÍA 6



CONEXIONES LTE DE HASTA 300 MBPS



POTENTE CPU ARM
DE CUATRO NÚCLEOS



RADIO POTENTE DE DOBLE
BANDA Y DOBLE CADENA



COMPATIBILIDAD CON CONTENEDORES

¿Estás cansado de esos enrutadores predeterminados sospechosos y de baja calidad de tus proveedores de servicios? Muchos hogares están cambiando a Internet móvil, pero esos enrutadores predeterminados realmente pueden arruinar la experiencia. No solo carecen de características, velocidad y potencia, los diseños pueden volverse extraños con todas las cajas negras y antenas puntiagudas. Es por eso que decidimos usar todo lo que hemos aprendido en los últimos 20 años de excelencia en redes y crear **un solo dispositivo que hará felices a la mayoría de los hogares: el MikroTik Chateau**. Cuenta con un equilibrio intencional de **características extensas, precios accesibles** y un **diseño elegante** que encajará perfectamente.

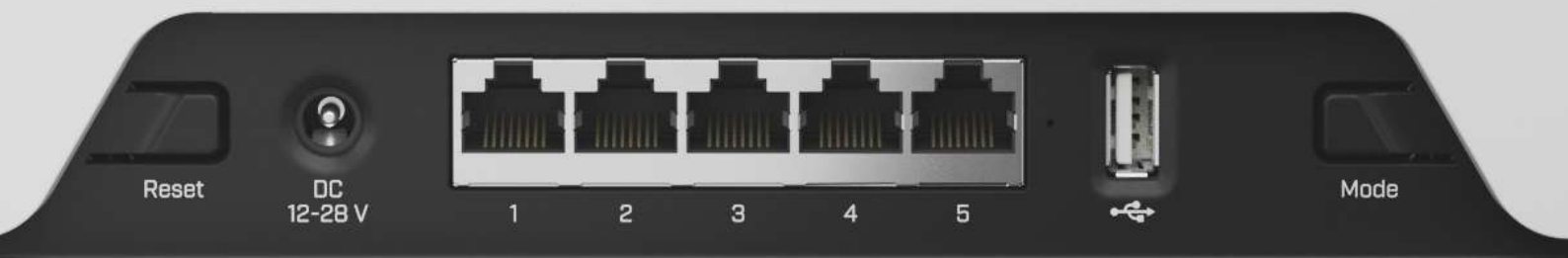


*El Chateau es un punto de acceso doméstico de alta velocidad y doble banda que se adapta a tus necesidades. Cuenta con una **potente CPU ARM de cuatro núcleos**, un **módem CAT6 LTE** rápido, confiable y sensible para una excelente conectividad móvil y **el software de red más avanzado** del mercado: RouterOS.*

Pero no te preocupes, puede ser tan simple o tan complejo como quieras.

Chateau está diseñado para servir a los grupos de usuarios más diversos: los profesionales de TI pueden llevarlo a sus límites, los hogares normales pueden enchufarlo y olvidarse de que existe. Con Chateau, siempre tendrás opciones.

5 puertos Gigabit Ethernet pueden ser útiles para conectar todos tus dispositivos domésticos (servidores de medios, torres de PC, televisores). ¡También puede mantener el LTE como respaldo y usar el Gigabit Ethernet para conectarte a un ISP con cable para velocidades incluso más altas!



Elimina el cuello de botella en la configuración de tu móvil

¿Sueñas con escapar del ajetreo y el bullicio de la ciudad y mudarte al campo? Tal vez ya lo hayas hecho, pero sientes frustración por las bajas velocidades de Internet. No temas, porque Chateau está aquí para resolver todos tus problemas de conectividad.

Muchos hogares rurales están limitados por enrutadores LTE baratos y sin características que simplemente no pueden gestionar las demandas del uso moderno de Internet. Aquí es donde entra Chateau. Cuando el operador móvil líder en Letonia, LMT, reemplazó sus enrutadores de cliente anteriores con dispositivos Chateau, ¡la satisfacción del cliente se disparó! Las mismas torres LTE, los mismos planes de datos y un nuevo Chateau, ¡así de fácil! **¿De qué vale tener teléfonos nuevos, excelente cobertura LTE, ordenadores portátiles de alta gama, etc...si tu antiguo enrutador es el cuello de botella?**

Chateau tiene dos potentes antenas integradas (¡compatibles con MIMO 2x2!), pero puede conectar dos antenas LTE externas (no incluidas) para una señal aún más fuerte.



La libertad de la red LTE

Alcanza velocidades constantes de hasta 300 Mbps con agregación de operadores, ya que CAT6 permite a los dispositivos utilizar múltiples bandas al mismo tiempo. Esa es una gran ventaja en áreas con muchos usuarios de LTE. Chateau LTE6 proporciona una mejor capacidad de respuesta en un entorno concurrido y una mayor eficiencia para situaciones de señales más débiles en el campo. Dependiendo del proveedor de servicios, hemos visto que la velocidad de conexión a Internet se ha duplicado en las zonas rurales tras cambiar a la agregación de operadores, por lo que no hay necesidad de esperar a las ampliaciones de la red por cable.

Perfecto para todos los ámbitos de la vida

Chateau viene con todas las funciones avanzadas de RouterOS, por lo que obtienes soluciones de nivel empresarial con precios de nivel de consumidor. Ejecuta una VPN segura desde la oficina directamente a tu hogar, habilita todo tipo de control parental, profundiza en reglas específicas de firewall y aceleración de hardware IPsec, configura VLAN, configura notificaciones por correo electrónico o SMS... Incluso puedes automatizar notificaciones de activación complejas. Por ejemplo: «¡ADVERTENCIA, ADVERTENCIA! ¡Tu ancho de banda ha alcanzado X cantidad durante Y!» **Si puedes imaginarlo, el RouterOS puede lograrlo.**

Sin embargo, si no necesitas todas las cosas complejas, Chateau aún puede ser tu mejor amigo. De hecho, es la **mejor opción para los operadores móviles** que no quieren que sus clientes hagan ninguna configuración. Chateau es compatible con la tecnología TR-069 que permite crear opciones personalizadas de gestión remota de clientes. Puedes tener la configuración más sencilla y básica del enrutador en la misma página web que estás utilizando para pagar la factura móvil. Y ofrecemos diferentes opciones de etiquetas o marcas impresas en pedidos por volumen. Además, podemos ofrecer precios especiales de proyectos y descuentos adicionales para operadores móviles para reducir incluso más los costes.

Chateau LTE6 ax



Un punto de acceso Chateau LTE6 sobrealimentado con conexión inalámbrica todavía más rápida y una CPU mejorada. Para usuarios de redes móviles que necesitan esa velocidad y capacidad de respuesta adicionales del Gen6 ax inalámbrico.



4 PUERTOS GIGABIT ETHERNET



RÁPIDO Y RECEPTIVO
MÓDEM LTE DE CATEGORÍA 6



POTENTE CPU ARM DE
CUATRO NÚCLEOS DE 1,8 GHZ



ETHERNET DE 2,5 GIGABIT



RADIO POTENTE DE DOBLE
BANDA Y DOBLE CADENA



COMPATIBILIDAD
CON CONTENEDORES



1 GB DE RAM

¡Esta edición ax de Chateau LTE6 cuenta con Gen 6 ax wireless, Ethernet 2,5 G y una CPU mejorada de 1,8 GHz para las tareas más exigentes! Ejecute múltiples túneles VPN seguros simultáneos en su oficina, aloje intrincados proyectos de contenedores en su enrutador o controle configuraciones masivas de IoT: ¡este Chateau puede manejar cualquier cosa!



En comparación con el Chateau LTE6 normal, esta versión cuenta con una **CPU ARM de cuatro núcleos sobrealimentada** que funciona a **1,8 GHz**. Puede manejar incluso las tareas más complejas sin sudar. Puedes ejecutar reglas de firewall complejas, proporcionar túneles VPN cifrados para toda una oficina, ejecutar las aplicaciones de contenedor más exigentes directamente en su enrutador y más. La adición de **Ethernet de 2,5 Gigabit te ofrece aún más opciones**. Puedes usar el puerto ultrarrápido para conectar dispositivos adicionales, como un servidor multimedia doméstico, o usarlo como tu conexión ISP principal mientras mantienes el módem LTE como respaldo.

4 puertos Gigabit Ethernet pueden ser útiles para conectar todos tus dispositivos domésticos (servidores de medios, torres de PC, televisores). ¡También puedes mantener el LTE como respaldo y usar el **Ethernet de 2,5 Gigabit** para conectarse a un ISP con cable para velocidades incluso más altas.

Reset

DC
12-28 V

1

2

3

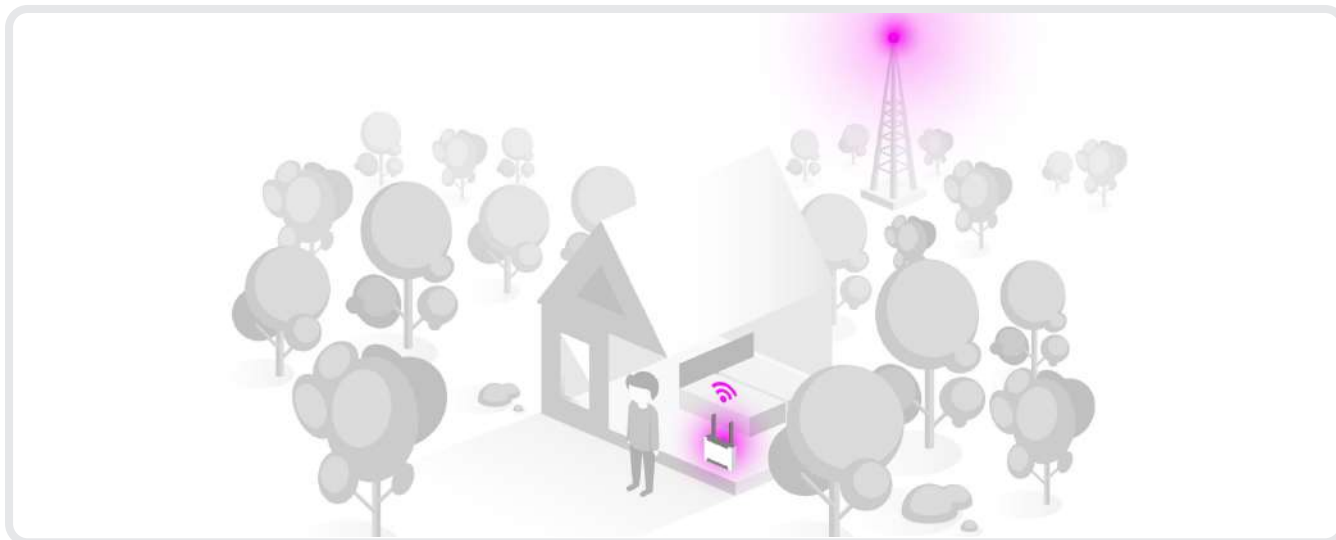
4

2.5G

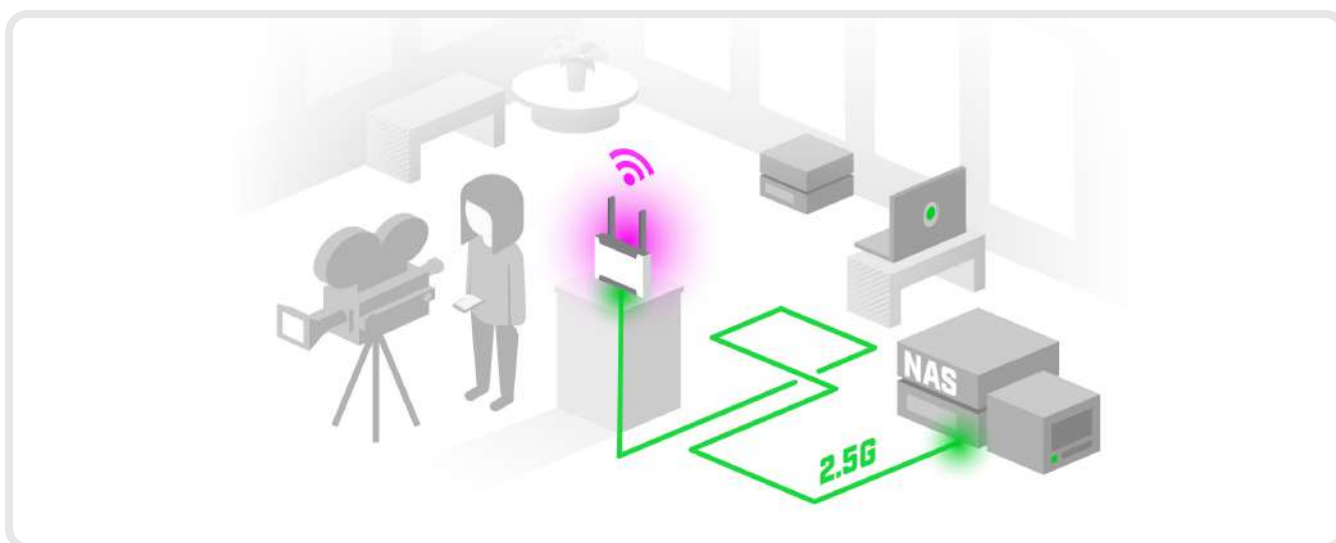
USB

Mode

Dos tipos de usuarios de Chateau LTE6 ax



Michael viaja mucho. Tiene una conexión ISP ultrarrápida en casa. Puertos Ethernet de 2,5 Gigabit es su conexión principal. Utiliza el módem LTE6 mientras está fuera, en lugar de un punto de acceso.



Cynthia es editora de vídeo. Utiliza Ethernet de 2,5 Gigabit para llegar a su servidor NAS con todos los archivos multimedia de gran tamaño. El módem LTE6 es su principal conexión con el mundo exterior, con todos los mensajes, reuniones en línea y transmisiones ocasionales de películas 4K.

La señal inalámbrica es ahora más potente que nunca. Debido al estándar Gen 6 **802.11ax**, hemos visto hasta 40% más de velocidad en el espectro de 5 GHz y hasta un 90 % más de velocidad en el espectro de 2,4 GHz.

No tienes que esperar a la expansión de la red de cable para tener Internet rápido y estable en el hogar o la oficina. Las redes móviles son geniales. Si estás usando un Chateau.

Aún más #MikroTips y trucos



Visto al natural

Queremos ver TUS montajes. Envíalos a marketing@mikrotik.com, aparece en nuestros vídeos y recibe cupones de la tienda MikroTik Merch. ¡Cada presentación destacada recibe un cupón!

Más información en el siguiente vídeo



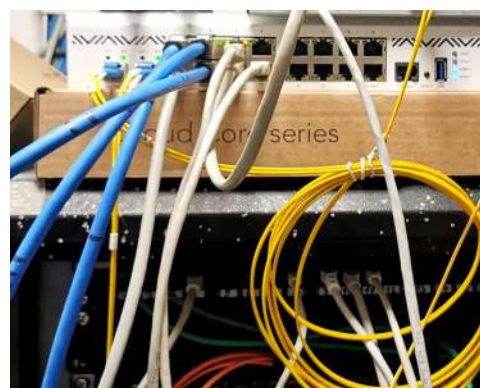
30 000 jugadores + CCR2004 + CSS326 = VICTORIA ÉPICA

En diciembre pasado, os contamos sobre una fiesta LAN masiva en Taiwán con 800 jugadores de PC y algunas unidades CCR. Esta vez, la acción se trasladó a la Feria de Belgrado en Serbia, donde nuestros fiables CCR2004 y CSS326 permitieron una excelente conectividad de 10 Gigabits durante el festival de deportes electrónicos y cultura pop «Games.con».

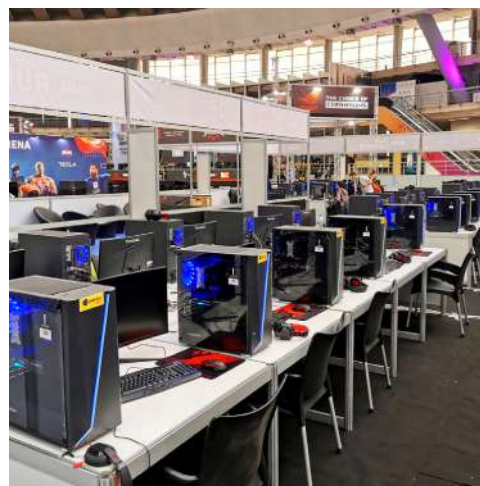
4 días, 40 ordenadores, 3000 competidores, 30 000 invitados y cantidades ilimitadas de diversión con famosos títulos de deportes electrónicos como CS:GO, DOTA2, League of Legends, Valorant, Rocket League... Suena como un desafío digno para nuestros enrutadores y conmutadores, ¿no?



«Fue un evento muy exigente para la red, pero CCR2004-16G-2S+ y CSS326-24G-2S+RM hicieron un gran trabajo sin ningún problema», dice Pavel Pulek, propietario de NETIKS, un distribuidor de MikroTik que se encargó de la parte técnica del evento. Lo que es interesante: el lugar tenía sus propias líneas de fibra entre los pasillos, pero hubo muchos errores, problemas de suministro de energía y otros problemas. Traer dispositivos MikroTik SFP + adicionales para una conectividad de fibra fiable salvó la velada.



¿Por qué perder el tiempo tratando de resolver los misterios de una red existente cuando puedes implementar tu propia alternativa MikroTik súper rápida, rentable, fiable y bien organizada?



Aquí puedes descargar todas las imágenes utilizadas en este boletín

